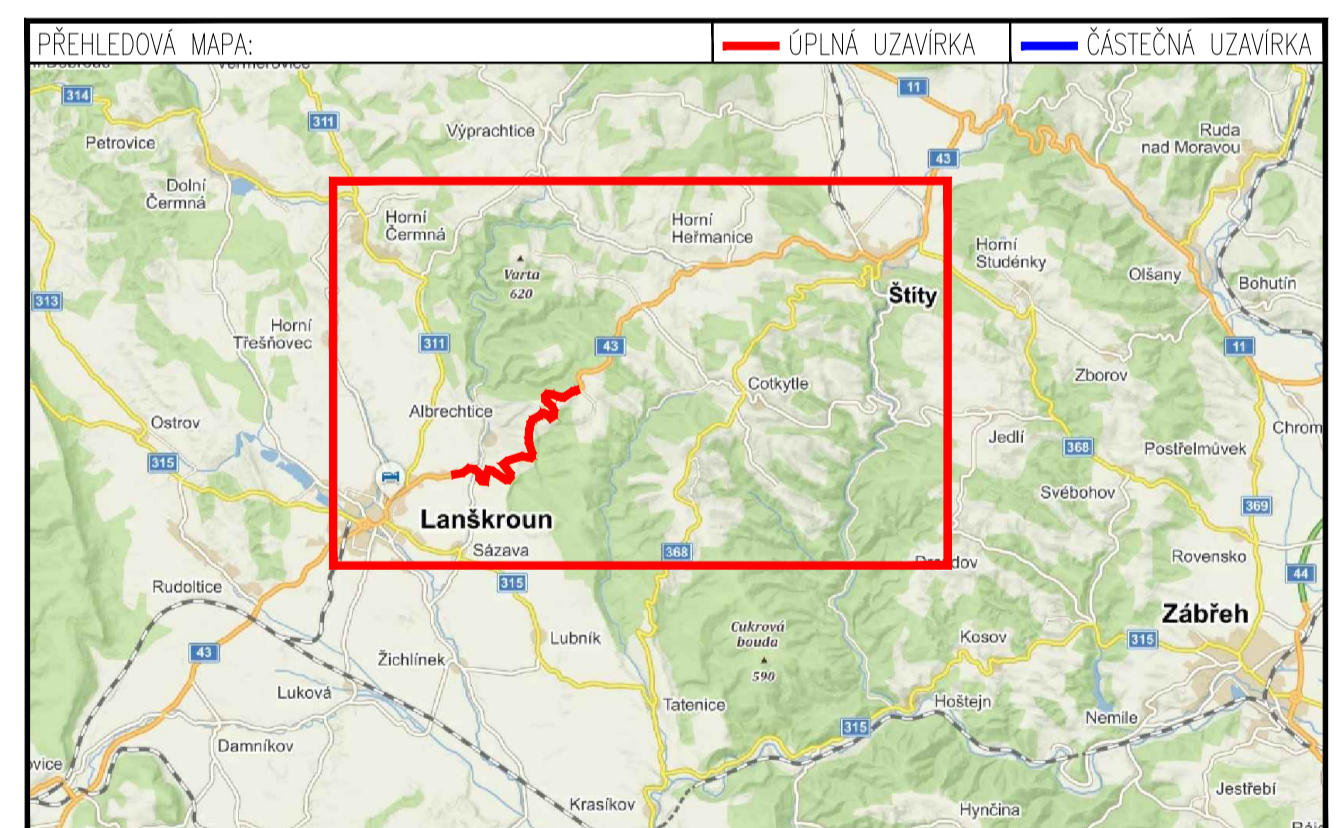


LEGENDA:

	PŘECHODNÉ DOPRAVNÍ ZNAČENÍ		TRASA ZÁVODU
	STÁVAJÍCÍ DOPRAVNÍ ZNAČENÍ		TEXT DODATKOVÉ TABULKY
	STÁVAJÍCÍ DOPRAVNÍ ZNAČENÍ DOČASNĚ ZRUŠENÉ		DEPO ZÁVODU
			OBJÍZDNÁ TRASA

POZNÁMKA:

- Umístění přechodného dopravního značení dle TP č.66 (Zásady pro označování pracovních míst na pozemních komunikacích)
- Stávající dopravní značení v rozporu s přechodnou úpravou provozu bude zneplatněno skrutkami nebo zakryto.
- Dopravní značení B28 umístěno 7 dní před zahájením stavby.



ZNAKOM s.r.o. – ZENGROVA 2694/4, 615 00 BRNO, TEL: 602 593 383, ZNAKOM@ZNAKOM.CZ, (PRACOVNÍTE: RYBNÍČEK 12, 602 00 BRNO)	
Vypracoval: Karel HANÁK podpis:	Zodpovědný projektant: Karel HANÁK podpis:
Redaktor: Radek SUCHOMEL podpis:	Redaktor: Radek SUCHOMEL podpis:
Technická kontrola: Petr BEDNÁŘ podpis:	Technická kontrola: Petr BEDNÁŘ podpis:

Místo: LANSKROUT	Číslo zak.: 22Z00949
Silnice: I/43	Formát: 594x720
Staničení úseku: KM 86,735 – KM 92,640	Datum: 1.6.2022
Akce: III. ALBRECHTICKÝ KOPEC	Číslo přílohy: 1
Obsah: PŘECHODNÉ DOPRAVNÍ ZNAČENÍ	