



Bystřec

Buková P  
▲  
958

Bystrčičko

Hoblovná

▲  
794

311

Kalhoty

Zaječín

Valteřice

V Báji

Hejlův Mlýn

Výprachtice

Stezník

Zlomy

Koburk

Horní Čermná

Halda

Varta  
▲  
620

Pláňavy

Dolní Heřmanice

Matějkov

Záhora

V Poli

V Dole

ariánská  
Hora

Nepomuky

Chudoba

Horní Heřma

Horní Třešňovec

311

▲  
654

43

Herbortice

Dolní Třešňovec

Albrechtice

Mezilesí

Louková  
Hora

Lanškroun

Lázek  
▲  
715

Lázek

Dlouhý ryb.

Ostrovské  
Předm.

Žichlínské  
Předm.

Sázava

▲  
519

315

**lets**

NÁVRH PŘECHODNÉ ÚPRAVY PROVOZU  
NA POZEMNÍCH KOMUNIKACÍCH

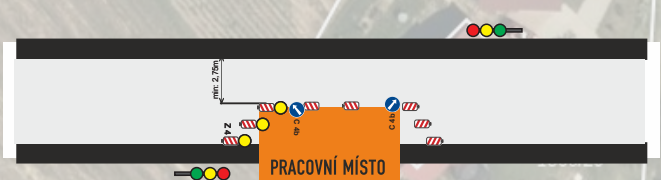
SITUACE PŘÍLOHA 6 1/3 ke zn. RK20240743

Zpracoval dne 20.09.2024

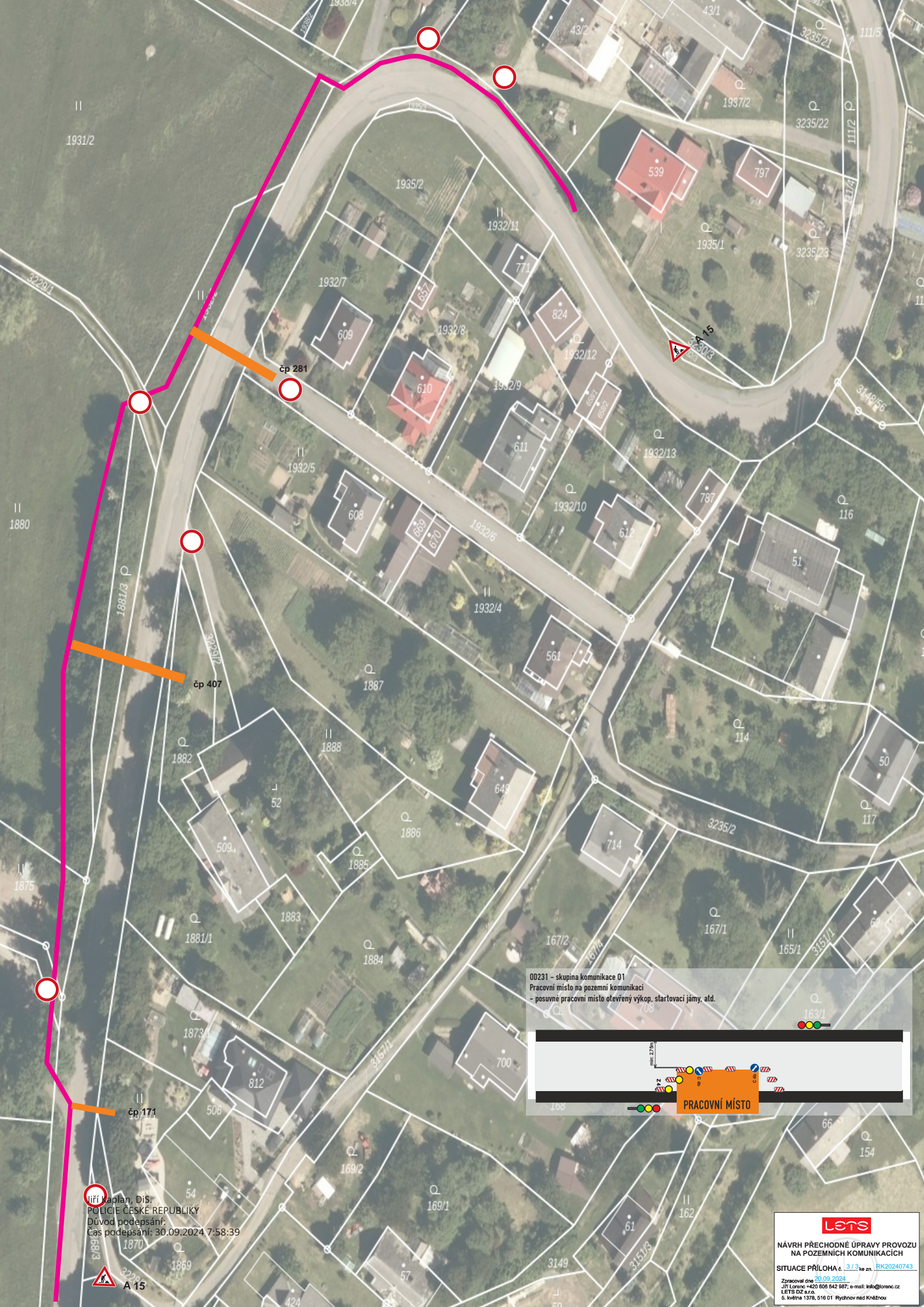
Jiří Lorenc +420 806 642 587; e-mail: info@lorenc.cz

LETS DZ s.r.o.  
5. května 1578, 516 01 Rychnov nad Kněžnou

00231 - skupina komunikace 01  
Pracovní místo na pozemních komunikacích  
- posuvné pracovní místo olevněný výkop, startovací jámy, atd.



**lets**  
NÁVRH PŘECHODNÉ ÚPRAVY PROVOZU  
NA POZEMNÍCH KOMUNIKACÍCH  
SITUACE PŘÍLOHA č. 2/3 ke zn. RK20240743  
Zpracoval dne 20.09.2024  
JIŘÍ LORENC +420 806 642 887; e-mail: info@lorenc.cz  
LETS DZ s.r.o.  
5. května 1378, 516 01 Rychnov nad Kněžnou



OD231 - skupina komunikace 01  
 Pracovní místo na pozemní komunikaci  
 - posuvné pracovní místo otevřený výkop, startovací jámy, atd.



líř Kaplan, DiS.  
 POLICIE ČESKÉ REPUBLIKY  
 Důvod podepsání:  
 Čas podepsání: 30.09.2024 7:58:39

**lets**

NÁVRH PŘECHODNÉ ÚPRAVY PROVOZU  
 NA POZEMNÍCH KOMUNIKACÍCH

SITUACE PŘÍLOHA č. 3/3 ke zn. RK20240743

Zpracoval dne 20.09.2024  
 Jiří Lorenc +420 806 642 887; e-mail: info@lorenc.cz  
 LETS DZ s.r.o.  
 S. Května 1378, 516 01 Rybnov nad Kněžnou