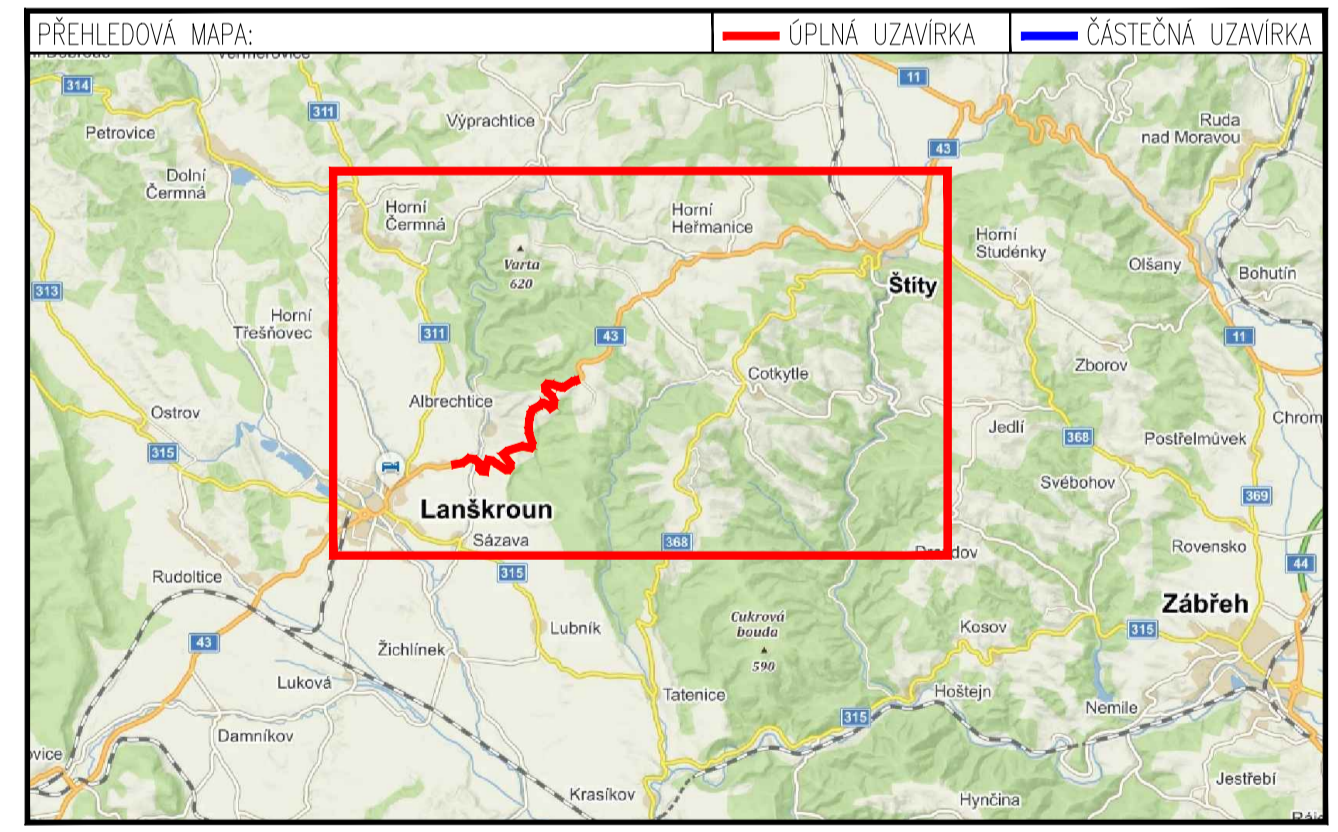


LEGENDA:

	PŘECHODNÉ DOPRAVNÍ ZNAČENÍ		TRASA ZÁVODU
	STÁVAJÍCÍ DOPRAVNÍ ZNAČENÍ		TRASA BUSU
	STÁVAJÍCÍ DOPRAVNÍ ZNAČENÍ DOČASNĚ ZRUŠENÉ		OBJÍZDNÁ TRASA
			TRASA ZÁVODU
			TEXT DODATKOVÉ TABULKY
			DEPO ZÁVODU

POZNÁMKA:

- Umístění přechodného dopravního značení dle TP č.66 (Zásady pro označování pracovních míst na pozemních komunikacích)
- Stávající dopravní značení v rozporu s přechodnou úpravou provozu bude zneplatněno skrutkami nebo zakryto.
- Dopravní značení B2b umístěno 7 dní před zahájením závodu.



ZNAKOM s.r.o. - ZENGROVA 2694/4, 615 00 BRNO, TEL. 602 593 383, ZNAKOM@ZNAKOM.CZ, (PRACOVNÍČE: RYBNÍČEK 12, 602 00 BRNO)			
Vypracoval: Karel HANÁK podpis:	Zodpovědný projektant: Karel HANÁK podpis:	Redaktor: Petr OŠMERA podpis:	mob: 725 015 243
Technická kontrola: Petr BEDNÁŘ podpis:	Veškerá práva vyhrazena: Petr BEDNÁŘ podpis:	ZNAKOM s.r.o., ZENGROVA 2694/4, 615 00 BRNO	

Místo: LANŠKROUN	Číslo zak.: 24Z00772
Silnice: I/43	Formát: 594x720
Staničení úseku: KM 86,735 – KM 92,640	Datum: 24.6.2024
Akce: LM-MHCC – LANŠKROUN	Číslo přílohy: 1
Obsah: PŘECHODNÉ DOPRAVNÍ ZNAČENÍ	