

Bystřec

Buková P  
▲  
958

Bystričko

Hoblovena

▲  
794

311

Kalhoty

Zaječín

Valteřice

V Báji

Hejlův Mlýn

Vyprachtice

Stezník

Zlomy

Koburk

Horní Čermná

Halda

Varta  
▲  
620

Pláňavy

Dolní Heřmanice

Matějkov

Záhora

V Poli

V Dole

ariánská Hora

Nepomuky

Chudoba

Horní Heřma

Horní Třešňovec

311

▲  
654

43

Herbortice

Dolní Třešňovec

Albrechtice

Mezilesí

Louková Hora

Lanškroun

Lázek  
▲  
715

Lázek

Dlouhý ryb.

Ostrovské Předm.

Žichlínské Předm.

Sázava

▲  
519

315

**lets**

NÁVRH PŘECHODNÉ ÚPRAVY PROVOZU  
NA POZEMNÍCH KOMUNIKACÍCH

SITUACE PŘÍLOHA č. 1/4 ke zn. RK20240378

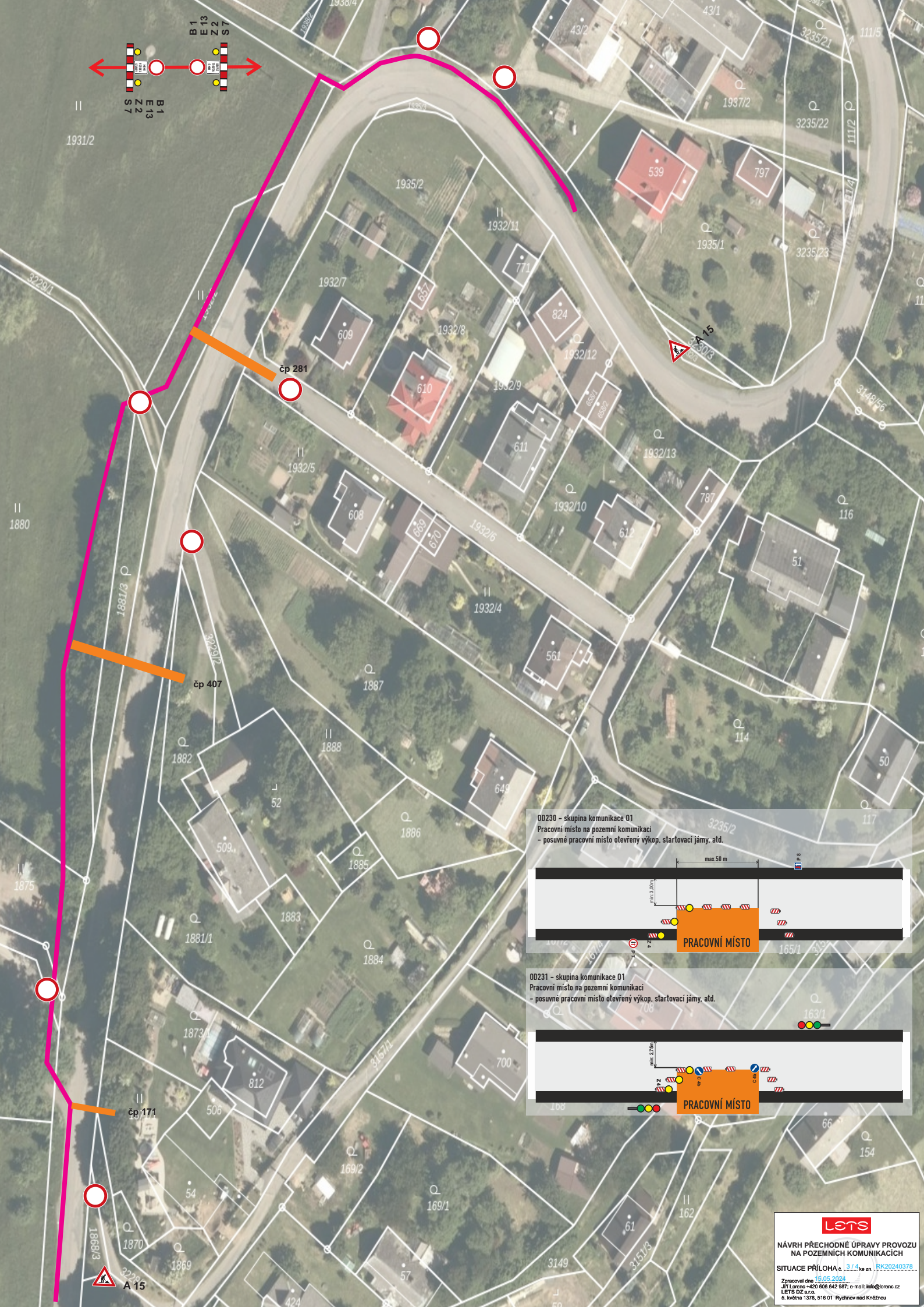
Zpracoval dne 15.05.2024  
JI Leto s.r.o. +420 806 642 887; e-mail: info@letoc.z  
LETS DZ s.r.o.  
S. Května 1578, 516 01 Rychnov nad Kněžnou

0D230 - skupina komunikace 01  
Pracovní místo na pozemní komunikaci  
- posuvné pracovní místo otevřený výkop, startovací jámy, atd.



0D231 - skupina komunikace 01  
Pracovní místo na pozemní komunikaci  
- posuvné pracovní místo otevřený výkop, startovací jámy, atd.

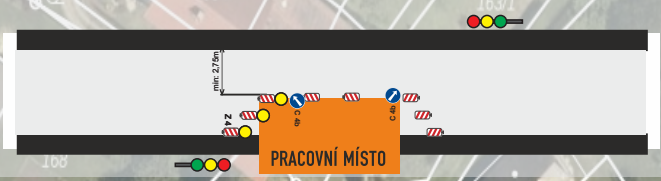




OD230 - skupina komunikace 01  
 Pracovní místo na pozemní komunikaci  
 - posuvné pracovní místo otevřený výkop, startovací jámy, atd.

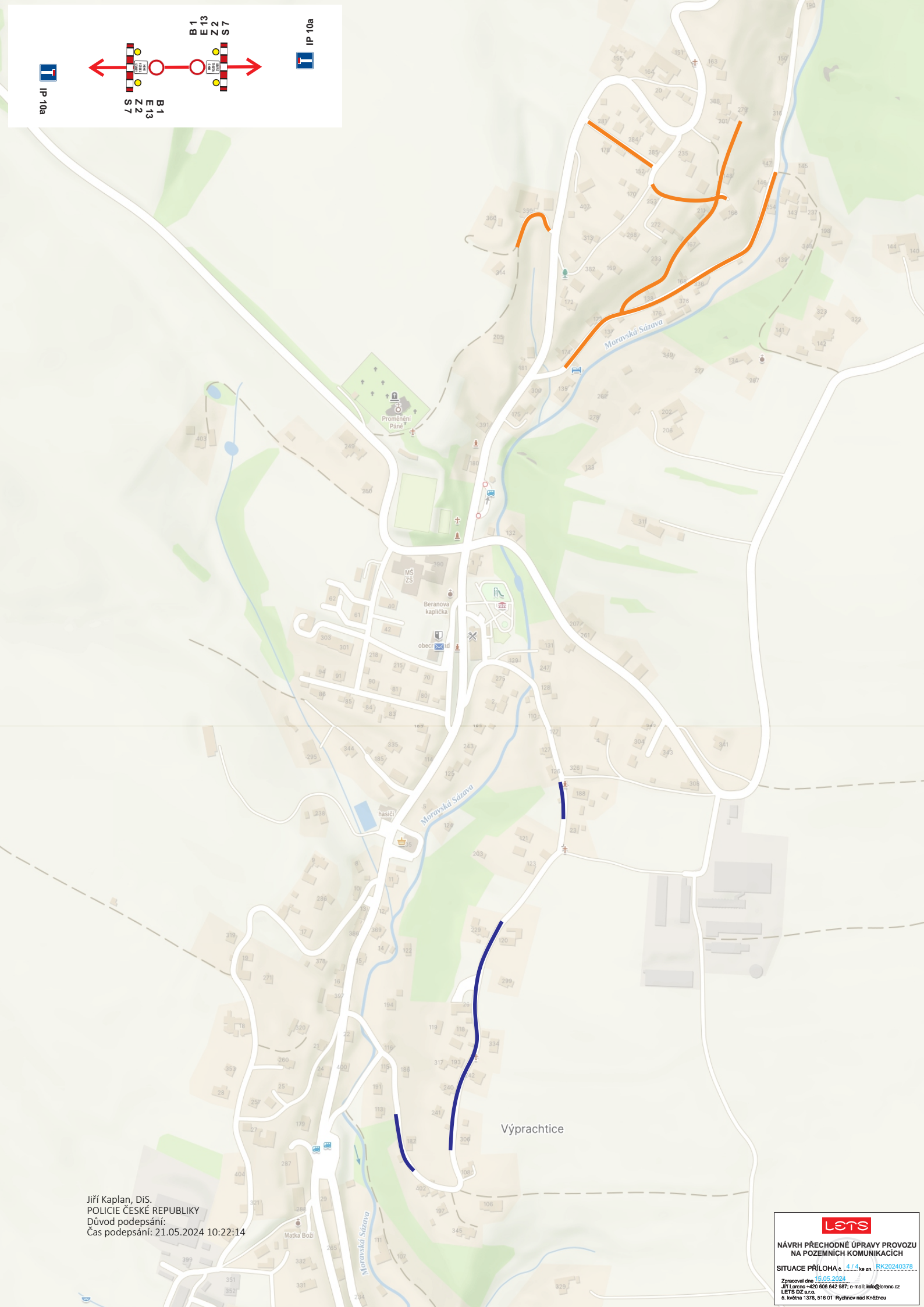
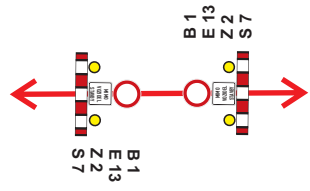


OD231 - skupina komunikace 01  
 Pracovní místo na pozemní komunikaci  
 - posuvné pracovní místo otevřený výkop, startovací jámy, atd.



IP 10a

IP 10a



Jiří Kaplan, DiS.  
 POLICIE ČESKÉ REPUBLIKY  
 Důvod podepsání:  
 Čas podepsání: 21.05.2024 10:22:14

**lets**

NÁVRH PŘECHODNÉ ÚPRAVY PROVOZU  
 NA POZEMNÍCH KOMUNIKACÍCH

SITUACE PŘÍLOHA č. 4/4 ke zn. RK20240378

Zpracoval dne 15.05.2024  
 Jiří Lorenc +420 806 642 687; e-mail: info@lorenc.cz  
 LETS DZ s.r.o.  
 5. května 1378, 516 01 Rychnov nad Kněžnou