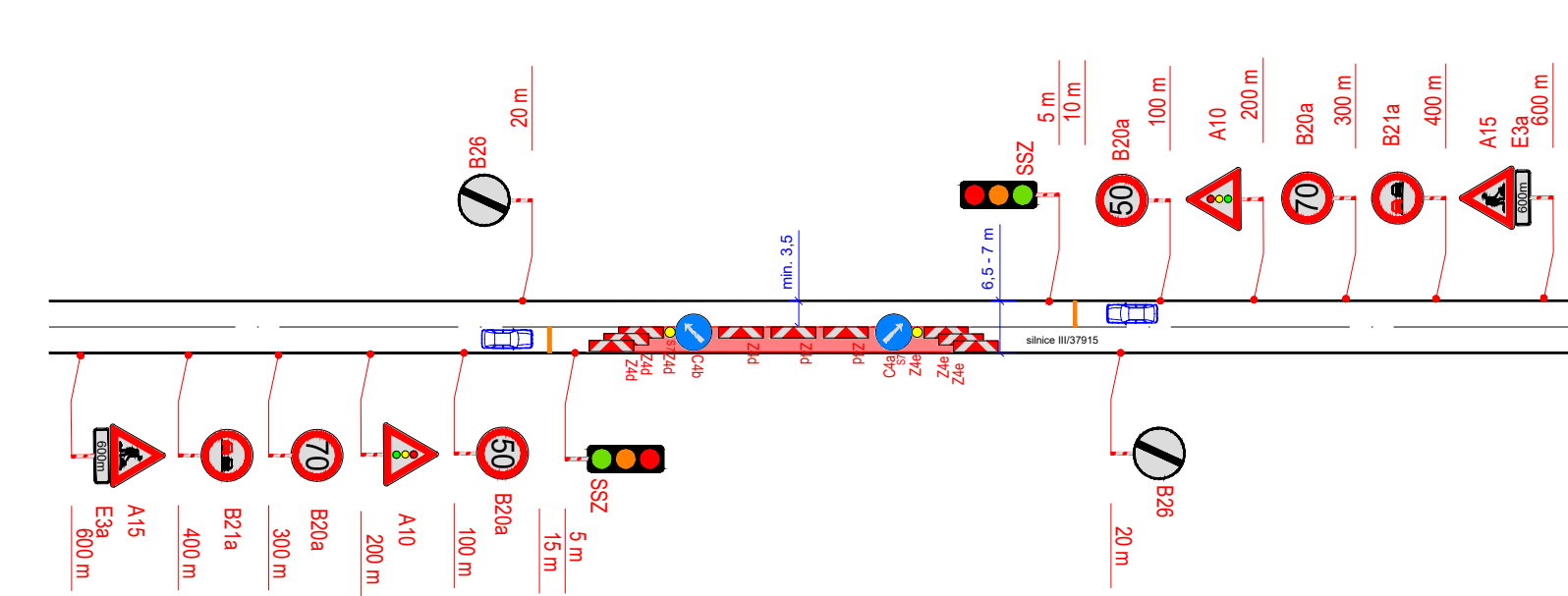
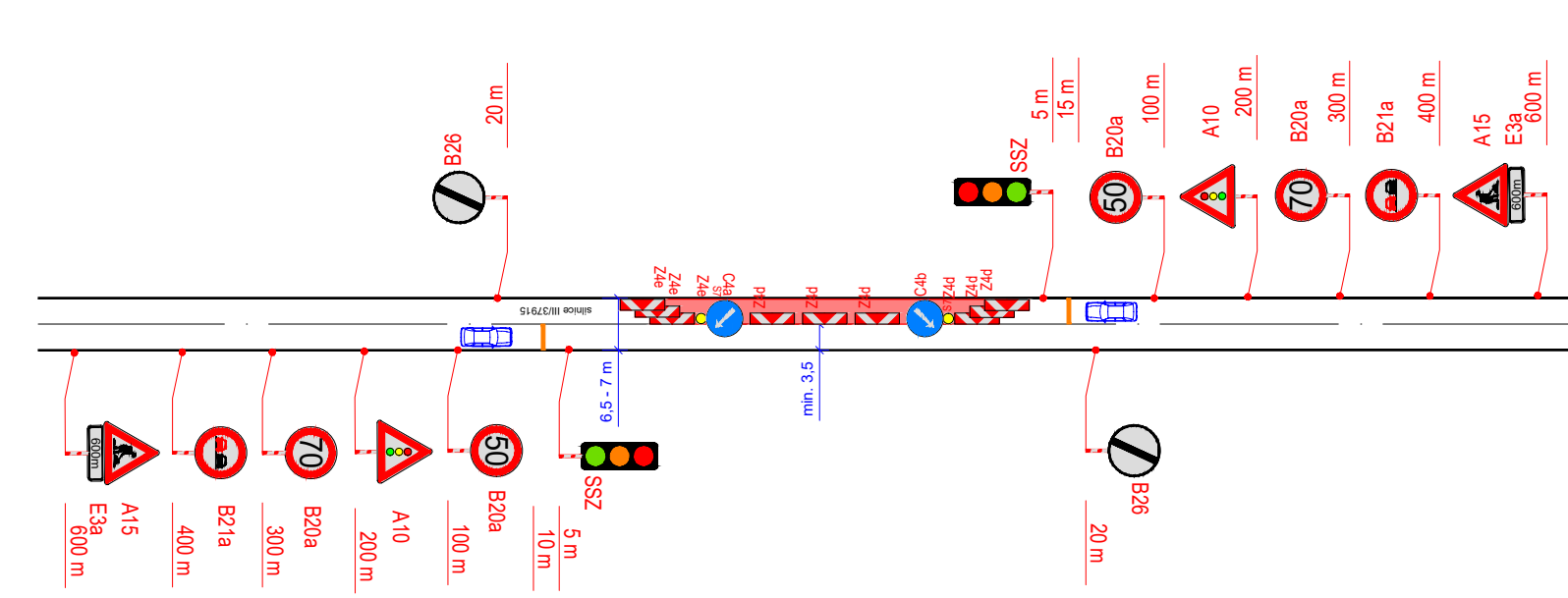


PRACOVNÍ MÍSTA

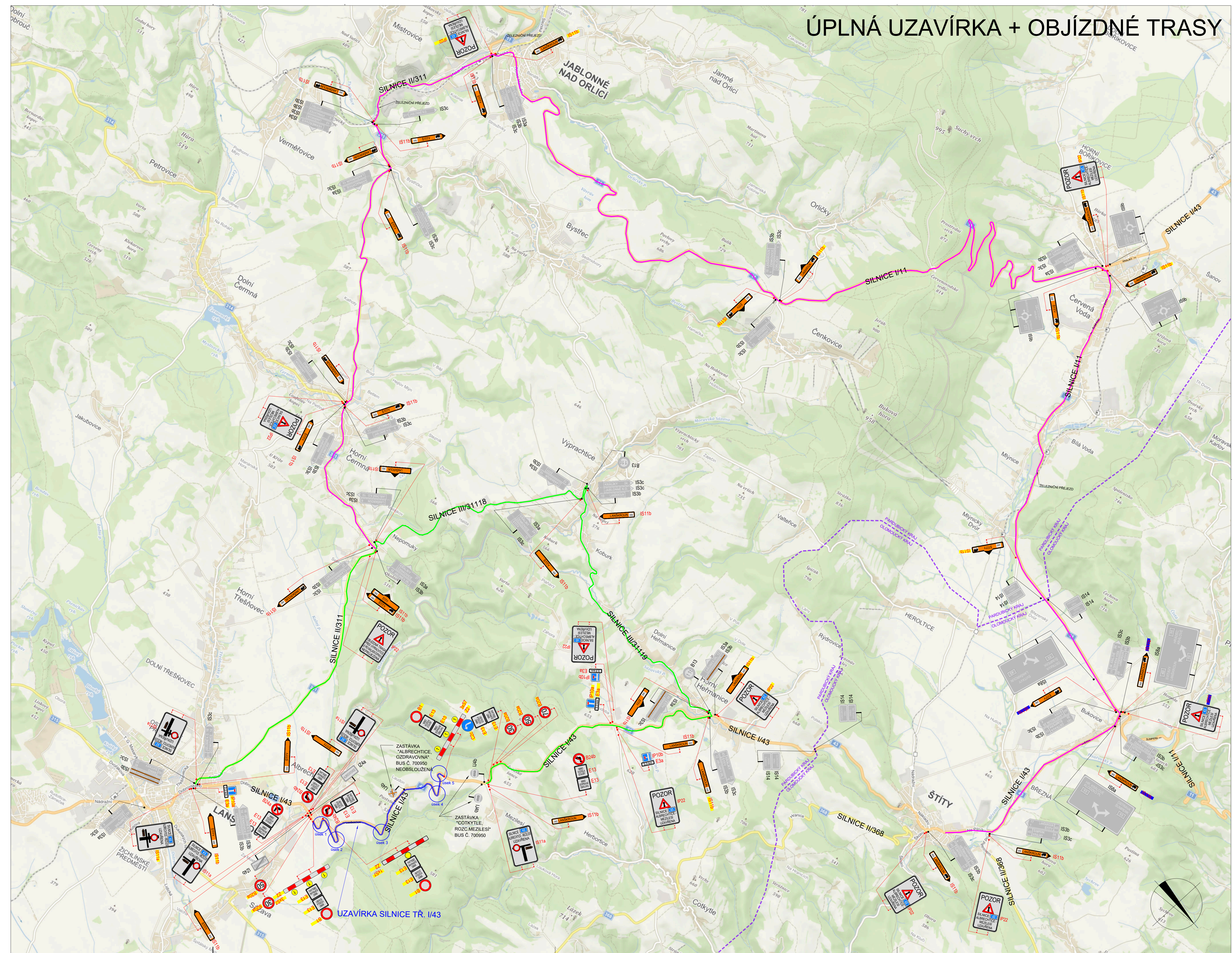
PRACOVNÍ MÍSTO - SSZ EXTRAVILÁN



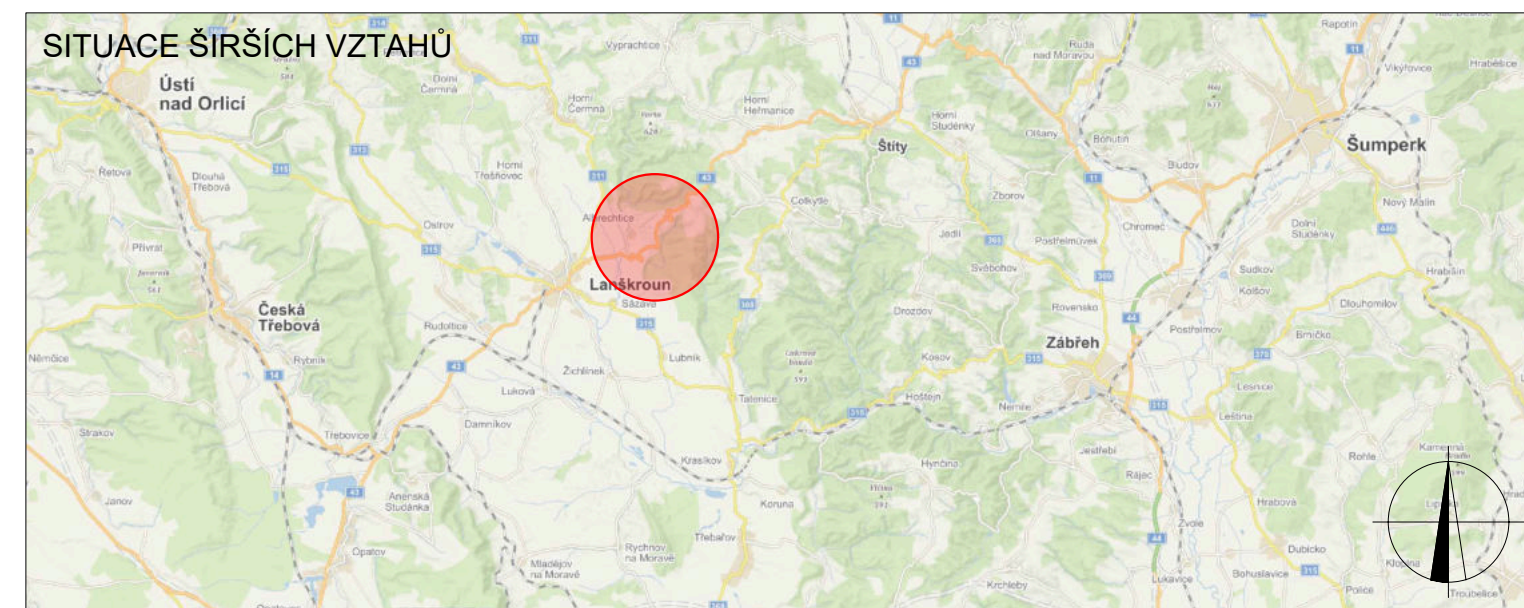
PRACOVNÍ MÍSTO - SSZ EXTRAVILÁN



ÚPLNÁ UZAVÍRKA + OBJÍZDNÉ TRASY



POLICIE ČESKÉ REPUBLIKY - KŘP		
ČJ: KRBP - / ČJ - 2021 - 060001		
PLATNOST TOTOHO VYJÁDRĚNÍ JE 1 ROK: V dne	SOUHLASÍME S PDZ, UZAVÍRKO A OBJÍZDNOU TRASOU: V dne	SOUHLASÍME S PDZ, UZAVÍRKO A OBJÍZDNOU TRASOU: V dne



LEGENDA

TRVÁLE VISILÉ DOPRAVNÍ ZNAČENÍ	NAVRŽENÉ PŘECHODNÉ DOPRAVNÍ ZNAČENÍ - KÚ OLOMOUCKÉHO KRAJE
DOČASNĚ ZNEPLATNĚNÉ TRVÁLE DOPRAVNÍ ZNAČENÍ	NAVRŽENÉ PŘECHODNÉ DOPRAVNÍ ZNAČENÍ - KÚ PARDUBICKÉHO KRAJE
NAVRŽENÉ PŘECHODNÉ DOPRAVNÍ ZNAČENÍ	
UZAVÍRKA SILNICE I/43	
OBJÍZDNÁ TRASA - DOPRAVA DO 111	
OBJÍZDNÁ TRASA - DOPRAVA NAD 111	

Dopravní značky IS 11b v Lanškrouně v Nepomukách, Křivčovicích sil. II/311 a II/3119 u Bystřičky a Horních Heřmančic budou ve zveličeném provedení.

Podle dopravní značení bude v základech veřejná a v reflexním provedení TP 1. Až do doby uzavírky zrušen výhled TP 62. Základ pro dopravní značení na pozemních komunikacích, II. vydání.

VYPRACOVAL: Kateřina Šoková, DIS.		DoZBos s.r.o. Ottokara Kubína 17 680 01 Boskovice E-mail: dozbos@dozbos.cz www.dozbos.cz
KONTROLOVAL: Ing. Mgr. Josef Janík		DATUM: 07/2022
NAZEV AKCE: I/43 LANŠKROUN - ŠTÍTY_2	FORMÁT: 1220x594	ČÍSLO ZNÁČEK: 073/2022
NAZEV PŘÍLOHY: SITUACE DOPRAVNĚ-INŽENÝRSKÝCH OPATŘENÍ	OSAH: ÚPLNÁ UZAVÍRKA SILNICE TR. I/43 - VERZE 3	ČÍSLO PŘÍLOHY: